

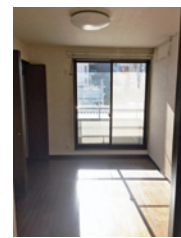
遠方から進学を希望される方へ

◇学生会館（学生宿泊施設）のご紹介◇

本校では意欲を持って遠方から進学を希望される生徒のみなさんに学生会館（学生宿泊施設）を紹介しています。平成29年度4月より男子専用の施設が新たに追加されます。晃陽学園・盈科学園専用の物件となっていますので安心してご入居いただけます。

晃陽学園 男子学生会館（本校校舎から徒歩1分）

- ▶ **家賃 月額 ¥25,000** 共益費／光熱費 月額 ¥6,100 保証金 1カ月分
- ▶ **食事 <昼>** 学校給食（晃陽看護栄養専門学校 栄養士学科の学生が献立を作成。調理師学科の学生が実習を兼ねて調理）
※短縮授業・土日祝日・長期休暇中を除く
- ▶ **食事 <夜>** 学生会館内の共有調理スペース、隣接する2か所の晃陽学園系列レストランの利用が可能。（食事代別）
- ▶ **生活** 1部屋2～4人の共同での利用となります。



晃陽学園 女子学生会館（本校校舎から徒歩5分）

- ▶ **家賃 月額 ¥38,000～40,000** 光熱費 実費負担 保証金 1カ月分
- ▶ **食事 <昼>** 学校給食（晃陽看護栄養専門学校 栄養士学科の学生が献立を作成。調理師学科の学生が実習を兼ねて調理）
※短縮授業・土日祝日・長期休暇中を除く
- ▶ **食事 <夜>** 各部屋にキッチン付。2か所の晃陽学園系列レストランの利用が可能。（食事代別）
- ▶ **生活** 1部屋1人の利用となります。



※入居状況によっては提携している別の物件をご案内させて頂く場合がありますので、ご了承ください。詳細につきましてはお気軽にお問い合わせください。

晃陽学園系列レストラン



（左）【イタリア料理】晃陽 Bar-ista **（右）【日本料理】和食処「まさ久」**
晃陽学園敷地内、本校校舎に併設したレストランです。
本学園学生たちの実習施設を兼ねており、一般の方もご利用いただけます。
学生たちは特別価格で利用することができます。

<古河駅アクセス>

JR宇都宮線「古河」駅への所要時間（通勤快速の場合）・・・ **大宮駅 29分 / 上野駅 53分 / 小山駅 10分 / 宇都宮駅 40分**



学校法人 晃陽学園・学校法人 盈科学園

晃陽学園グループ

晃陽看護栄養専門学校 EIKA 美容専門学校 日本危機管理専門学校

<学園本部>

〒306-0011 茨城県古河市東 1-5-26

TEL 0280-31-7888 / FAX 0280-31-4448

<http://www.koyo-gakuen.ac.jp>

